

sassa

herbst winter autumn winter automne hiver 2022

SASSA SELECTION



WINTER DAY



24392 B-E | 75-95

34392 38-46

24393 B-F | 75-95

44392 38-48

24393 B-F | 75-95

44392 38-48





24349 B-D | 75-95

34349 38-46

BEAUTIFUL CLASSIC



24349 B-D | 75-95

34349 38-46

24350 B-E | 75-95

44349 38-48



24395 B-E | 75-95

44394 38-48



FLEXICUP®
- SPACER -



24394 B-E | 75-95



14394 B-E | 75-95

34394 38-46



BEAUTIFUL JACQUARD

24395 B-E | 75-95

34394 38-46



24394 B-E | 75-95

44394 38-48

BEAUTIFUL JACQUARD



24395 B-E | 75-95

44394 38-48



FLEXICUP®
- SPACER -



24394 B-E | 75-95



14394 B-E | 75-95

34394 38-46



FLEXICUP®
- SPACER -



24788 B-D | 75-95

25790 B-E | 75-95

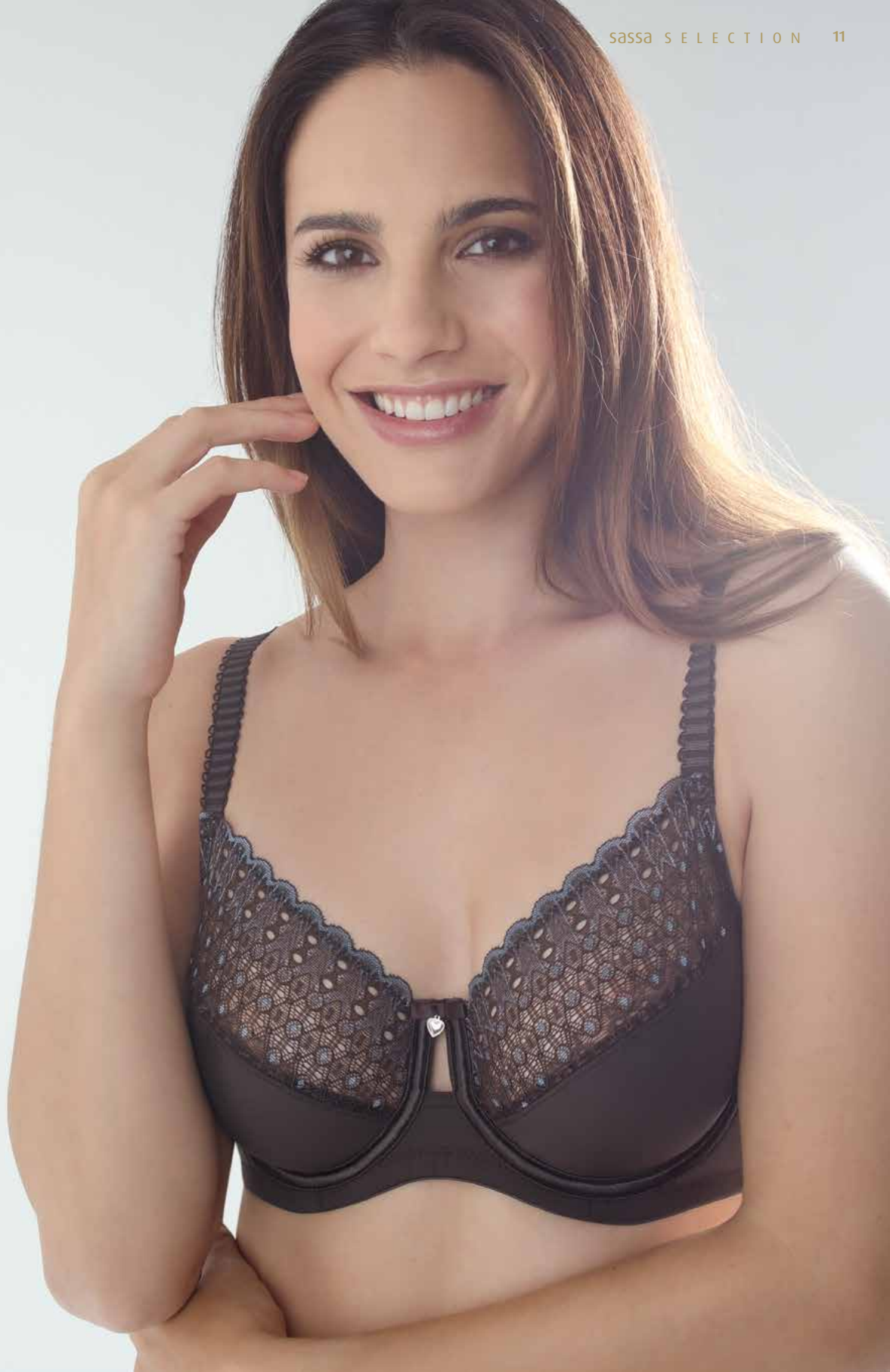
24790 B-F | 75-100

36089 38-46

47889 38-48

989 B-D | 75-95

LOVELY
SECRET



SASSA wird noch nachhaltiger

Das Thema Nachhaltigkeit hat bei Sassa große Bedeutung. In Zeiten des Klimawandels steht für uns neben Mode zu fairen Preisen eine nachhaltige und umweltfreundliche Produktion an erster Stelle.

SASSA becomes even more sustainable

The topic of sustainability is very important for Sassa. In times of climate change, sustainable and environmentally friendly production is our top priority in addition to fashion at fair prices.

SASSA nutzt Umverpackungshüllen, die ausschließlich aus recyclingfähigem Polyester bestehen.

Nachhaltige Polyesterstoffe nach dem »Global Recycled Standard« (z. B. aus recycelten PET-Flaschen sowie alten Fischernetzen) finden Verwendung in den Serien »Shiny Sustainable« und »Sustainable Micro« sowie in unseren Sport-BHs.

Die Kartons der hauseigenen Lagerlogistik bestehen aus recyceltem Altpapier. Dies gilt auch für unsere Verpackungen im Online-Geschäft.

Unsere Kataloge werden auf Naturpapier gedruckt.

SASSA uses outer packaging sleeves which consist exclusively of recyclable polyester.

Sustainable polyester fabrics are being used in the »Shiny Sustainable« and »Sustainable Micro« series as well as in our sports bras. These fabrics comply to the »Global Recycled Standard«. Their raw materials range from recycled PET-bottles to old fishing nets.

All cardboard boxes used in our in-house warehouse logistics are made from recycled waste paper. This also applies to packaging in online shops.

Our catalogues are printed on natural paper.

Die für die Herstellung sorgfältig ausgewählten Stoffe, Spitzen und Accessoires entsprechen dem Standard »Öko-Tex100« und den Anforderungen der REACH-Verordnung.

Wir verwenden nachhaltige und schnell nachwachsende Rohstoffe wie Bambus, Modal & TENCEL.



Fabrics, laces and accessories are carefully selected in order to comply with the »Öko-Tex100« standard as well as with the REACH regulation.

We also use sustainable and rapidly renewable raw materials such as bamboo, Modal & TENCEL.



Wir kooperieren im Bereich der Waren-aufbereitung und Serviceleistungen mit der gemeinnützigen BruderhausDiakonie der Gustav-Werner-Stiftung. Deren Werkstätte bieten Menschen mit Behinderung die Möglichkeit, aktiv am Arbeitsleben teilzunehmen.

For additional work on our merchandise like individual packing for our customers etc. we employ the services of the BruderhausDiakonie, a workshop operated by the non-profit Gustav Werner Foundation. This workshop offers people with disabilities the opportunity to actively participate in work life.



Als Mitglied der amfori BSCI (Business Social Compliance Initiative) verpflichtet SASSA sich selbst und seine Produktionspartner auf den zugrundeliegenden Verhaltenskodex zu guten Arbeitsbedingungen und verantwortungsbewusstem Handeln.

Seit über 25 Jahren pflegen wir langjährige, faire und loyale Beziehungen zu unseren Produktionsbetrieben.

As a member of the amfori BSCI (Business Social Compliance Initiative) SASSA and our producers commit themselves to good working conditions and responsible behavior based on the underlying code of conduct.

For more than 25 years we have maintained long-term, fair and loyal relationships with our producers.





24390 B-E | 75-95

44390 38-48

BEAUTIFUL WINTER



24390 B-E | 75-95

34390 38-46

24391 B-F | 75-95

44390 38-48



FLEXICUP®
- SPACER -



14375 B-E | 75-95

24376 B-E | 75-95

34375 38-46

24375 B-E | 75-95

44375 38-48

INDIAN
SUMMER



14375 B-E | 75-95

34375 38-46



FLEXICUP®
- SPACER -



25790 B-E | 75-95

24788 B-D | 75-95

36089 38-46



989 B-D | 75-95



24790 B-F | 75-100

47889 38-48

LOVELY SECRET



TITEL | 02 | 03 | WINTER DAY



24392 | Schalen-BH / padded bra / SG paddé
B-E | 75-95



24393 | Bügel-BH / wire bra / SG avec armatures
B-F | 75-95



34392 | Panty / shorty
38-46



44392 | Slip / brief
38-48

04 | 05 | BEAUTIFUL CLASSIC



24349 | Schalen-BH / padded bra / SG paddé
B-D | 75-95



24350 | Bügel-BH / wire bra / SG avec armatures
B-E | 75-95



34349 | Panty / shorty
38-46



44349 | Slip / brief
38-48

06 | 07 | RÜCKTITEL | BEAUTIFUL JACQUARD



14394 | Soft-BH / soft cup bra / SG sans armatures
B-E | 75-95



24394 | Spacer-BH / spacer bra / SG spacer
B-E | 75-95 **FLEXICUP**
Cup Material / coupe le matériel:
90% Polyamid / polyamide
10% Elasthan / elastane / élasthanne



34394 | Panty / shorty
38-46



24395 | Bügel-BH / wire bra / SG avec armatures
B-E | 75-95



44394 | Slip / brief
38-48

■ **718** blue ink

Grundware / main material / matériel de base:
69% Polyamid / polyamide
31% Elasthan / elastane / élasthanne
Spitze / lace / dentelle:
90% Polyamid / polyamide
10% Elasthan / elastane / élasthanne
Futter / lining / doublure:
100% Baumwolle / cotton / coton

■ **718** blue ink

■ **NOS 209** nude

■ **NOS 500** black

Jacquard Material / matériau jacquard:
85% Polyamid / polyamide
15% Elasthan / elastane / élasthanne
Spitze / lace / dentelle:
90% Polyamid / polyamide
10% Elasthan / elastane / élasthanne
Futter / lining / doublure:
100% Baumwolle / cotton / coton

■ **511** titan

Jacquard Material / matériau jacquard:
86% Polyamid / polyamide
14% Elasthan / elastane / élasthanne
Spitze / lace / dentelle:
90% Polyamid / polyamide
10% Elasthan / elastane / élasthanne
Futter 1 / lining 1 / doublure 1:
100% Baumwolle / cotton / coton
Futter 2 / lining 2 / doublure 2:
92% Polyamid / polyamide
8% Elasthan / elastane / élasthanne

08|09 | BEAUTIFUL JACQUARD



14394 | Soft-BH / soft cup bra /
SG sans armatures
B-E | 75-95



24394 | Spacer-BH / spacer bra / SG spacer
B-E | 75-95 **FLEXICUP**

Cup Material / coupe le matériel:
90% Polyamid / polyamide
10% Elasthan / elastane / élasthanne



34394 | Panty / shorty
38-46



24395 | Bügel-BH / wire bra / SG avec
armatures
B-E | 75-95



44394 | Slip / brief
38-48

10|11 | LOVELY SECRET



24788 | Schalen-BH / padded bra /
SG paddé
B-D | 75-95



24790 | Bügel-BH / wire bra / SG avec
armatures
B-F | 75-100



25790 | Spacer-BH / spacer bra / SG spacer
B-E | 75-95 **FLEXICUP**

Grundware / main material / matériel de base:
85% Polyamid / polyamide
15% Elasthan / elastane / élasthanne

Cup Material / coupe le matériel:
90% Polyester
10% Elasthan / elastane / élasthanne



989 | Body
B-D | 75-95



36089 | Panty / shorty
38-46

92% Polyamid / polyamide
8% Elasthan / elastane / élasthanne



47889 | Slip / brief
38-48

NOS 500 black

Jacquard Material / matériau jacquard:
86% Polyamid / polyamide
14% Elasthan / elastane / élasthanne

Spitze / lace / dentelle:
90% Polyamid / polyamide
10% Elasthan / elastane / élasthanne

Futter 1 / lining 1 / doublure 1:
100% Baumwolle / cotton / coton

Futter 2 / lining 2 / doublure 2:
92% Polyamid / polyamide
8% Elasthan / elastane / élasthanne

407 mocca

NOS 100 white

NOS 209 nude

NOS 428 skin

NOS 500 black

90% Polyamid / polyamide

10% Elasthan / elastane / élasthanne

14|15 | BEAUTIFUL WINTER



24390 | Schalen-BH / padded bra / SG paddé
B-E | 75-95



24391 | Bügel-BH / wire bra / SG avec armature
B-F | 75-95



34390 | Panty / shorty
38-46



44390 | Slip / brief
38-48

■ **407** mocca

Grundware / main material / matériel de base:

90% Polyester

10% Elasthan / elastane / élasthanne

Spitze / lace / dentelle:

90% Polyamid / polyamide

10% Elasthan / elastane / élasthanne

Futter 1 / lining 1 / doublure 1:

100% Polyamid / polyamide

Futter 2 / lining 2 / doublure 2:

100% Baumwolle / cotton / coton

16|17 | INDIAN SUMMER



14375 | Soft-BH / soft cup bra / SG sans armatures
B-E | 75-95



24375 | Spacer-BH / spacer bra / SG spacer
B-E | 75-95 **FLEXICUP**

Cup Material / coupe le matériel:

90% Polyester

10% Elasthan / elastane / élasthanne



34375 | Panty / shorty
38-46

■ **408** caffè latte

NOS **100** white

NOS **314** ivory

Jacquard Material / matériau jacquard:

80% Polyamid / polyamide

20% Elasthan / elastane / élasthanne

Spitze / lace / dentelle:

93% Polyamid / polyamide

7% Elasthan / elastane / élasthanne

Tüll / tulle:

92% Polyamid / polyamide

8% Elasthan / elastane / élasthanne

Futter / lining / doublure:

65% Polyamid / polyamide

35% Elasthan / elastane / élasthanne



FLEXICUP®
- SPACER -

Flexicup® - Spacer -

- Nicht auftragende, nahtlose Cups mit softig, weichem Griff
- Komfortabler Halt auch für größere Cups, dabei flexibel und anschmiegsam
- Hautfreundlich durch extrem atmungsaktives Hightech-Material
- Kein Vergilben der Schalen möglich

- Seamless, invisible thin padded cups, with a smooth touch
- Very comfortable, high sustainment, also for larger cups, supple and close fitting
- Non-sensitive to the skin, self-breathing, anti-perspiring through use of Hightech-Materials
- No discolouring of padding possible

- Bonnets sans couture, invisibles au porter, toucher peau de pêche
- Excellent maintien également pour les grands bonnets, matière souple et douce
- Confort extrême au porter grâce à sa formule High-Tech, qui laisse la peau respirer
- Aucun risque de jaunissement pour les mousses



407 mocca



408 caffè latte



511 titan



718 blue ink



606 green velvet



100 white



209 nude



314 ivory



428 skin



500 black

18|19 | LOVELY SECRET



24788 | Schalen-BH / padded bra /
SG paddé
B-D | 75-95



24790 | Bügel-BH / wire bra / SG avec
armatures
B-F | 75-100



25790 | Spacer-BH / spacer bra / SG spacer
B-E | 75-95 **FLEXICUP**

Grundware / main material / matériel de base:

85% Polyamid / polyamide

15% Elasthan / elastane / élasthanne

Cup Material / coupe le matériel:

90% Polyester

10% Elasthan / elastane / élasthanne



989 | Body
B-D | 75-95



36089 | Panty / shorty
38-46

92% Polyamid / polyamide
8% Elasthan / elastane / élasthanne



47889 | Slip / brief
38-48

606 green velvet

NOS 100 white

NOS 209 nude

NOS 428 skin

NOS 500 black

90% Polyamid / polyamide

10% Elasthan / elastane / élasthanne

sassa

niederlassungen / branches

Germany [Headquarter]

Sassa Mode GmbH
Mauchentalstraße 71
D-72574 Bad Urach
Phone +49 7125 1441-0
Fax +49 7125 1441-86
E-Mail info@sassamode.com
Web www.sassamode.com

Czech Republic

Sassa Mode s.r.o.
Phone +420 48 3382879
E-Mail info@sassamode.cz
Web www.sassa.cz

Slovakia

Sassa Mode s.r.o.
Phone +421 46 5430367
E-Mail info@sassamode.sk
Web www.sassa.sk

Switzerland

Sassa Mode AG
Phone +41 41 748 80 00
E-Mail info@sassamode.ch
Web www.sassamode.com

shop online sassamode.com

